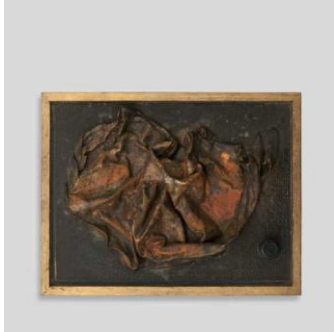


Werkliste | Hermann Glöckner, 16 Kleinskulpturen, 1960er–1970er-Jahre



Rötlich graue Knitterung und Schraubdeckel auf dunklem Grund, gerahmt, 1961, 17,5 x 23 x 4,5 cm; Leinwand, gelemt, Gips auf Pressstoffplatte, Holzleiste bronziert.



Vier Reihen Waben, auf fester Pappe montiert, 1960, 19,5 x 13 x 3 cm; Pappenteilung aus Arzneimittelschachteln, sechsmal leicht versetzt aneinander gefügt, auf rechteckiger Pappe gelemt, in Silberbronze gestrichen. Rückseitig monographiert »G«, beschriftet »210«, »hoch und quer«, sowie datiert »270860«



Zwei verklammerte Scheiben im schwarz-rot-golden lackierten Behältnis, um 1970, Scheibendurchmesser 6 cm, Schachtel 9 x 9,5 x 5,5 cm; Aluminium geschnitten.



Vorstoßend – zurückweichend, um 1967, 21 x 14,6 x 6 cm; Pappe, grau gestrichen, lackiert.



Drei Brillen und Silberpapier in rotem Deckel, um 1970, 23 x 23,3 cm; Verschiedene Materialien.



Weißer Pralinenhüllen auf Schwarz, 1978, 31,5 x 23 x 4 cm; Plastik, auf schwarz lackierter Pappschachtel montiert, mit Aufhängevorrichtung versehen, rückseitig in Weiß datiert »7.2.78« und monographiert »G« sowie nochmals in die schwarze Lackfläche hinein signiert »Glöckner« und datiert »1978«.



Fortlaufendes Band, in sich verschlungen, auf schwarz-weißem Postament, um 1960, Bandbreite ca. 6 cm, Postament 22,5 x 9,5 x 3,5 cm; Pappe und Holz (tlw. mit Gips gefestigt), weiß und schwarz gestrichen, Bleistift.



Erhöhtes Mittelstück, Ende 1973, 17,5 x 6,5 x 4 cm; zwei gleichhohe, quadratische Leisten (2 x 2 cm) axial verschoben, am Mittelstück mit horizontalem Abschluss, aus Resten des »vierflügeligen Turms«, Ende 1973 entstanden, monographiert und datiert »G 73«.



Räumliche Versetzung von sechs Dreiecken, um 1964, 17 x 15,5 x 15 cm; Kartonfaltung, geleimt, weißlicher Anstrich.



Neunteiliger Bau aus Mittelteil und zwei Seitenflügeln, um 1961, 19 x 36 x 17,5 cm; Skulptur aus 9 Pappschachteln, zusammenverleimt, in verschiedenen rot-braun-orangen Farbtönen gestrichen, unterer Teil des Mittelstückes in grün.



Vier rote Röhren, 1977, 14 x 11,5 x 11 cm; Vier Papphülsen (Toilettenpapierrollen), geleimt, in roter Tempera angestrichen, innen datiert »19.11.77«.



Symmetrischer Aufbau, 1977, 6,8 x 6 x 6 cm; Montage aus Arzneimittelschachteln, Marke »Panlanat«, bezeichnet »19.11.77«, jedes Quadrat mit einer Zahl versehen



Balkenbaum, 1970, 30,8 x 15 x 3,2 cm; Holz, braun gebeizt, weiße Kreide, Eisen, auf dem Standfuß bezeichnet »1970 PII G«



Fünf ineinander gestellte Blumentöpfe, um 1977, 19 x 11 x 11 cm; Fünf in gelb, blau, beige, schwarz und rot gestrichene und gelackte Tontöpfe.



Zwei verklammerte Scheiben, 1973, 20 x 20 cm; Holz, Tempera, gewachst



Aufrichtung von 4 Flächen, über eine tragende hinaus, auf Kreuzfuß, 1972, 120 x 20 x 17,5 cm; Holz, weiß gestrichen, gespachtelt, datiert am 15.11.75 »1972« und monographiert »G« (zweifach auf dem Kreuzfuß), Mittelbrett (71,5 x 7 x 2 cm), 2 Bretter (60 x 8 x 1 cm), 2 Bretter (60 x 8 x 1,3 cm), die Bretter sind um etwa 12 cm gegeneinander verschoben